

RIEJU



NUUK

CATÁLOGO TÉCNICO
GEN TRACKER





Versión TRACKER

Ocio all-road



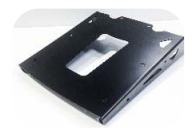
Principales características

	Versión	Tracker	
	Motorizaciones	4.0 8.5	
	Potencia	4,0 kW 8,5 kW	
	Velocidad máxima	45 km / h 110 km/h	
	Autonomía	Motorización 4.0: 120 km conducción eficiente / 100 km conducción normal	Motorización 8.5: 120 km conducción eficiente / 85 km conducción normal
	Baterías	Modulares extraíbles (1 batería con opción de 2 para 4.0 2 baterías para 8.5)	
	Cargador	Onboard	
	Cable de carga	Integrado, enchufe doméstico	
	Pasajeros	2	
	Asiento	Abatible	

Accesorios



Cubremanetas Pro



Soporte Baúl Standard

Acabados



Chasis:

Plástica: antracita

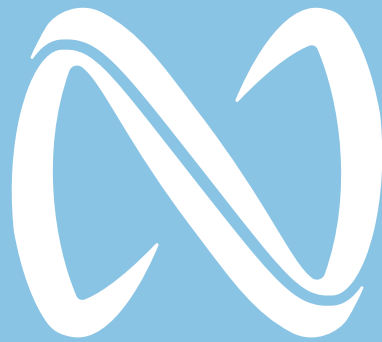
Asiento: marrón

Ruedas: mixtas

GEN	Tracker 4.0	Tracker 8.5
Motor	ESM (Electric excited Synchronous Motor)	
Potencia	4 kW	8.5 kW
Par motor	43 Nm	
Refrigeración	Aire	
Velocidad máx.	45 km/h	110 km/h
Autonomía	Conducción eficiente - 35Wh/km: 60km (2 baterías: 120km) / Conducción normal - 42Wh/km: 50km (2 baterías: 100km)	Conducción eficiente - 35Wh/km: 120km Conducción normal - 50Wh/km: 85km
Batería	Li-Ion extraíble	
Capacidad batería	2,4kWh (1 batería) Opcional: 4,8kWh (2 baterías)	4,8kWh (2 baterías)
Recarga	Modo estándar: 4.5 h (100%) Carga rápida: 1.8 h (50%)	Modo estándar: 4.5 h (100%) Carga rápida: 1.8 h (50%)
BMS	Integrado	
Cargador	Onboard (cargador externo opcional)	
Cable de carga	Integrado, enchufe doméstico	
Chasis	Tubular doble cuna Ø40 mm	
Basculante	Doble brazo	
Transmisión	Doble etapa correa-cadena	
Suspensión delantera	Invertida Ø41. Recorrido 90 mm	
Suspensión trasera	Mono amortiguador en lado izquierdo. Recorrido 90mm	
Freno delantero	Disco en flor Ø280 mm. Pinza radial 4 pistones	
Freno trasero	Disco en flor Ø220 mm. Pinza flotante	
Freno de estacionamiento	No	
Ruedas	100/80-17 & 130/70-17 Mixtas	100/80-17 & 130/70-17 Mixtas
Altura de acceso	520 mm	
Altura de asiento	785 mm	
Anchura máxima	835 mm	
Distancia entre ejes	1400 mm	
Peso	138 kg	150 kg
Pasajeros	2	2
Asiento abatible	Sí	
Espejos retrovisores	Amplia visibilidad aptos para baúl gran volumen	
Iluminación	Led	
Display	Digital monocromo con regulación automática de brillo	

Referencia	Marca	Modelo	Engine	Versión	Categoría	Color	Batería
N0002.11.360-00	RIEJU NUUK	GEN	4.0	Tracker	L1e	NE/BK 	2.4 kWh [1 x GEN1 C5] Ext
N0002.31.460-00	RIEJU NUUK	GEN	8.5	Tracker	L3e	NE/BK 	4,8 kWh [2 x GEN1 C5] Ext

RIEJU



NUUK

www.nuukmobility.com